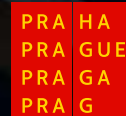


Rozvoj dopravy v pražské aglomeraci

Celostátní dopravní konference 28. 1. 2025

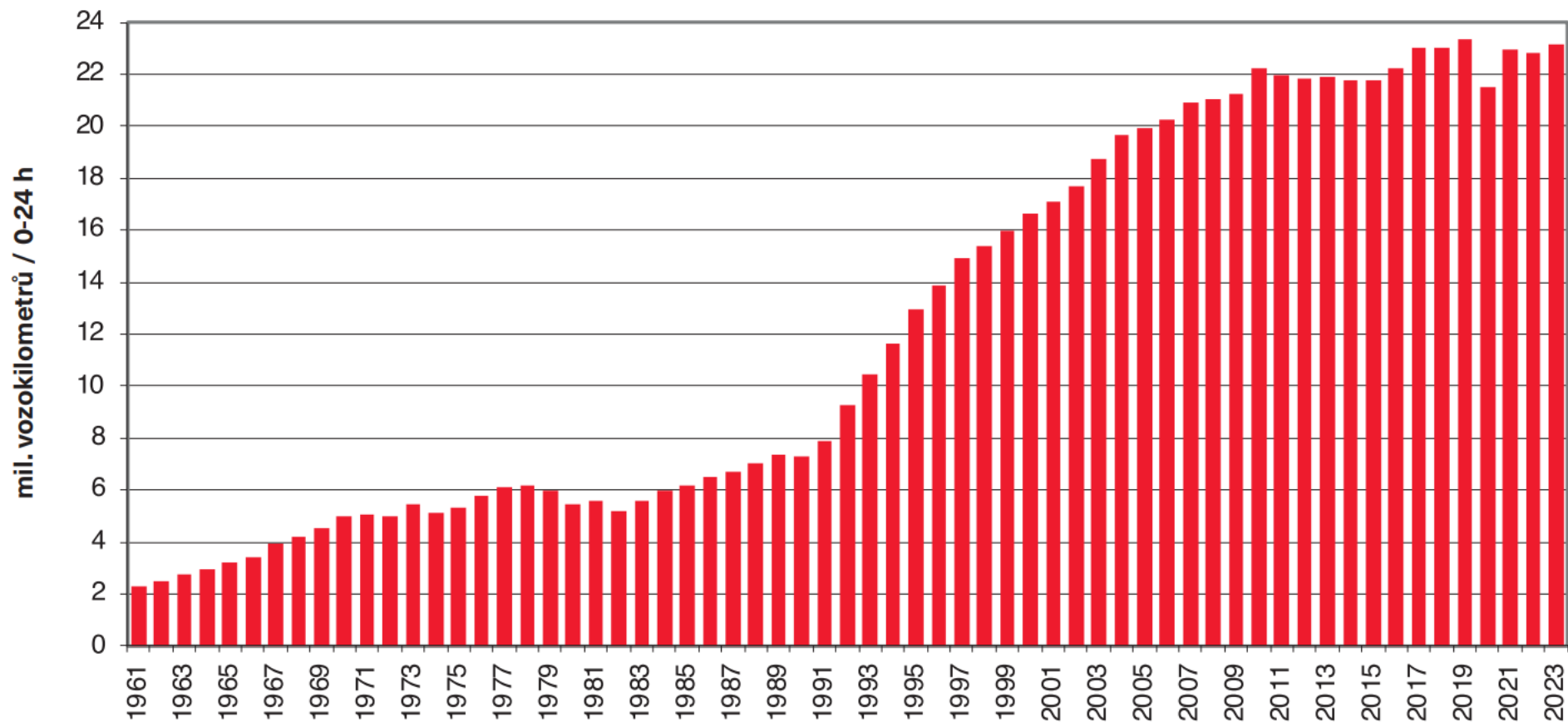
Gabriela Lněničková | gabriela.lnenickova@praha.eu



Trojnásobný nárůst dopravních výkonů od roku 1990

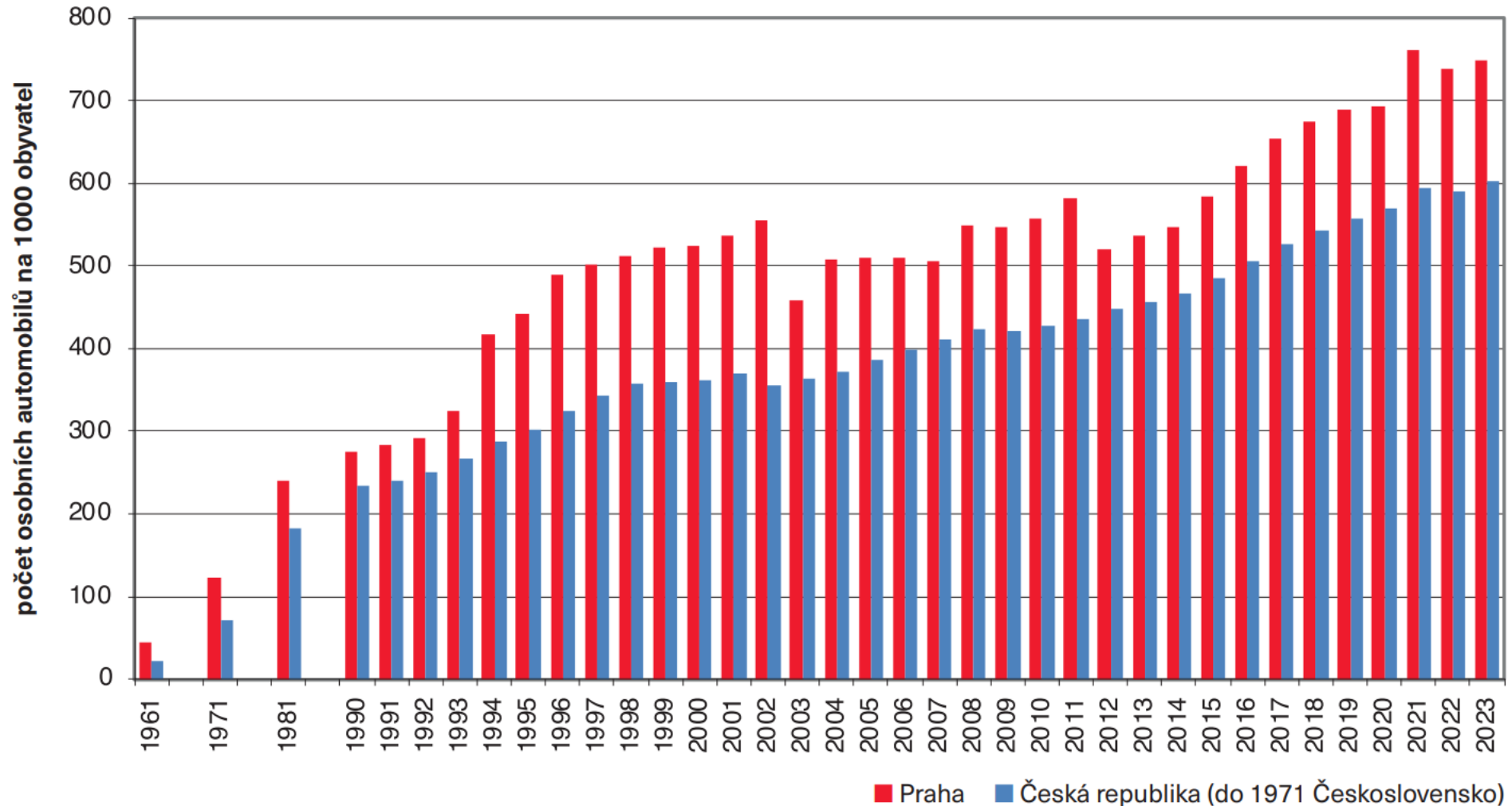
VÝVOJ DOPRAVNÍCH VÝKONŮ AUTOMOBILOVÉ DOPRAVY V PRAZE 1961–2023

(celá komunikační síť, průměrný pracovní den, 0-24 h)



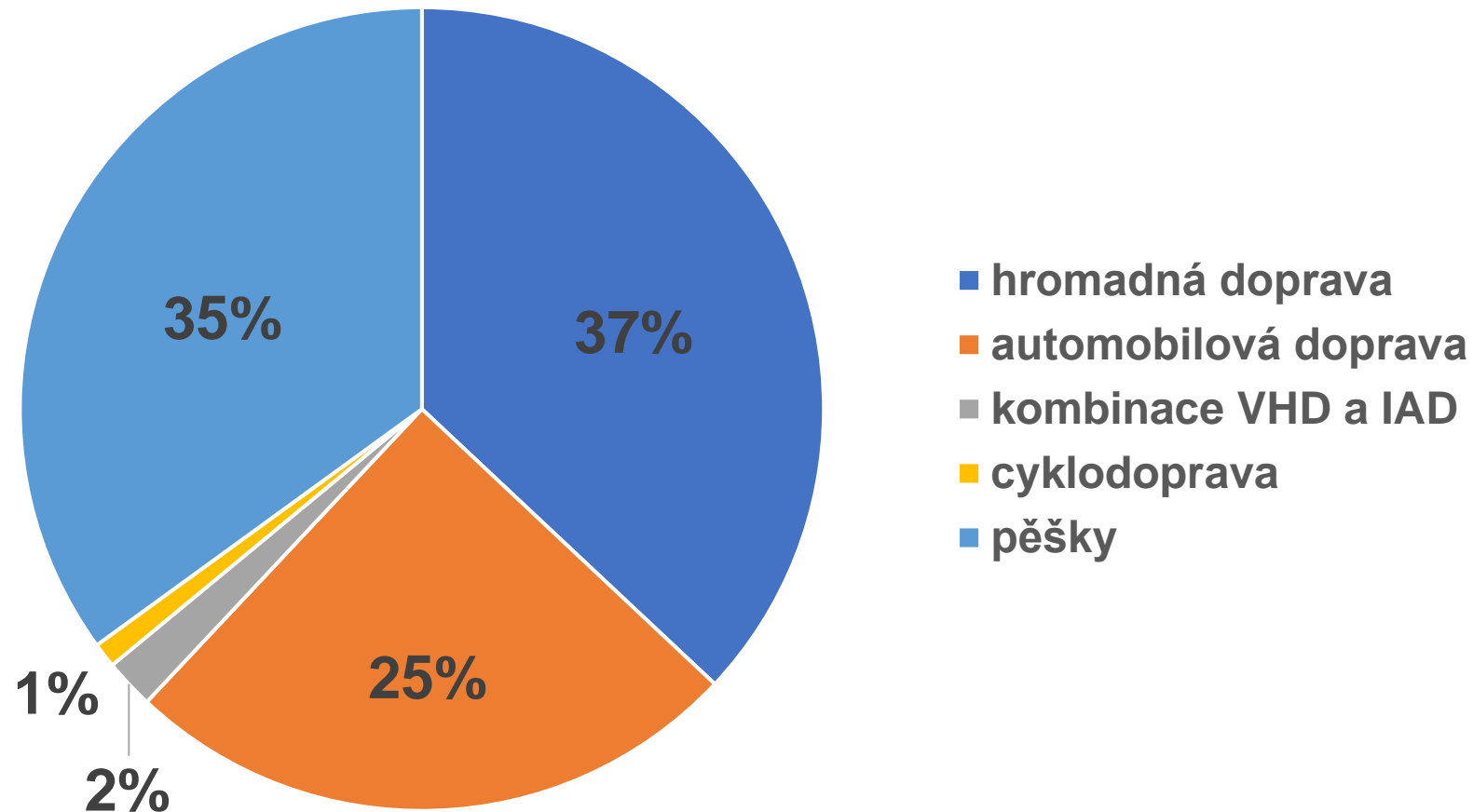
Trojnásobný nárůst stupně automobilizace od roku 1990

VÝVOJ STUPNĚ AUTOMOBILIZACE 1961-2023



Dělbá přepravní práce v Praze

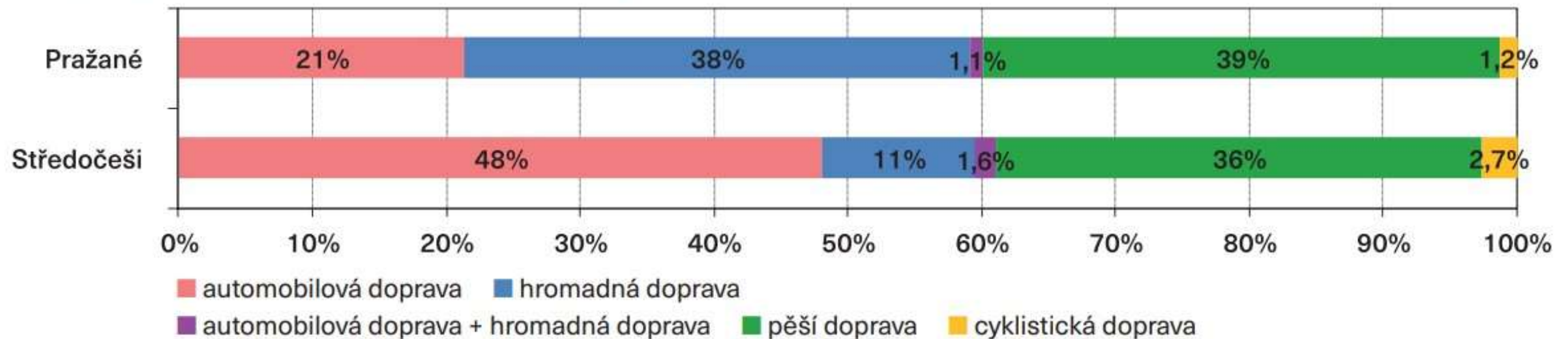
Počty cest obyvatel Prahy a SČK na území města za pracovní den



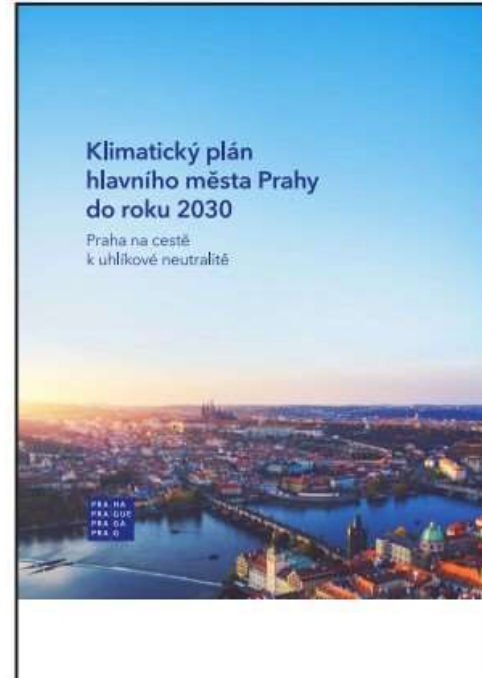
Dělbá přepravní práce – obyvatelé Prahy a Středočeského kraje

DĚLBA PŘEPRAVNÍ PRÁCE DLE BYDLIŠTĚ OSOBY

(cesty obyvatel Prahy a Středočeského kraje bez územního omezení)



Strategické dokumenty



Cíl: Zlepšit dělbu přepravní práce ve prospěch udržitelných druhů dopravy

Významné dopravní investice v pražské aglomeraci



Veřejná hromadná doprava

- Metro D
- Automatizace metra C a D
- Tramvajové tratě
- Trolejbusová infrastruktura



Silniční doprava

- Rekonstrukce mostů a tunelů
- Městský okruh
- Radlická radiála



Státní investice

- Modernizace ŽUP
- Železnice Praha – Letiště – Kladno
- Nové spojení II
- VRT Praha
- D0



Aktivní mobilita

- Nadřazená síť cyklotras A1 – A9
- Program BESIP

Metro D

Aktuální stav příprav

- **Pankrác – Olbrachtova:** ve výstavbě bez jediného dne zpoždění, probíhá zaústění D do C a s tím spojená stanice Pankrác C
- **(Olbrachtova) – Nové Dvory:** 3x ÚOHS, snad se podaří zahájit letos v létě, povolení pro zahájení jsou
- **Libuš, Písnice a (Pankrác) – Nové Dvory:** předběžné majetkové shody, zahajuje se aktualizace projektové dokumentace pro legislativní povolení
- **Depo Písnice – UZR:** zpracovává studii v lokalitě, následovat bude aktualizace PD (rok 2026)

Předpokládaný harmonogram realizace

- **Výstavba PN-OL** od 1.4.2022, doba výstavby 7,5 roku (zprovoznění společně s (OL)-ND);
- **Zahájení výstavby OL – ND** stavební části 05/2025 – doba výstavby 6 let (05/2031);
- **Předpoklad zahájení výstavby stanic**
 - Libuš v 05/2027 – doba výstavby 4 roky (05/2031)
 - Písnice v 05/2028 – doba výstavby 4 roky (05/2032)
 - Depo Písnice v 09/2029 – doba výstavby 5 let (09/2034)
 - I.D3 (PN)-NM v 03/2029 – doba výstavby 7 let (03/2036)
- **Předpoklad uvedení do provozu úseku Pankrác – Libuš v automatickém systému 05/2031**

**Odhadované
investiční náklady:
120 mld. Kč**



Automatizace metra C

Popis projektu

- zavedení plně automatického provozu metra bez strojvedoucích (UTO/GoA4) na lince C se záměrem využití jednotné dopravní technologie s nově připravovanou linkou I.D.
- instalace nového plně automatického řídicího systému založeného na technologii CBTC (stacionární a vozová část) umožňujícího min. špičkový interval 85 sekund a tím navýšení dopravních výkonů metra ve špičkách
- dodávka minimálně 53 plně automatických souprav, instalace nástupištích stěn (screen-doors) ve stanicích a vybudování nového vlakového dispečinku pro trasu C
- Migrace souprav M1 z linky C na linku B, soupravy typu 81-71M na lince B budou vyřazeny z provozu
- Přínosy: zvýšení plynulosti provozu, možnosti flexibilní úpravy intervalů dle provozních možností a aktuální přepravní poptávky, úspora provozních nákladů a zvýšení přesnosti provozu a plnění standardů kvality

Předpokládaný harmonogram realizace

- **2025 – 2026: veřejná zakázka** (vyhlášena 4/2024)
 - Společná VZ Vlaky a dopravní systém Automatizace linky C a nové linky I.D formou jednacího řízení se soutěžním dialogem
 - V rámci VZ nezávislý dohled a monitoring ze strany Transparency International ČR.
- **2027 – 2029: realizace dopravního systému a vybavení depa Kačerov + dispečink**
- **2030 – do pol. 2032: postupná dodávka nových vlaků bez řidičů** (smíšený provoz s vlaky M1)
- **Od pol. 2032: plně automatický provoz bez řidičů** (již jen nové vlaky na lince C)

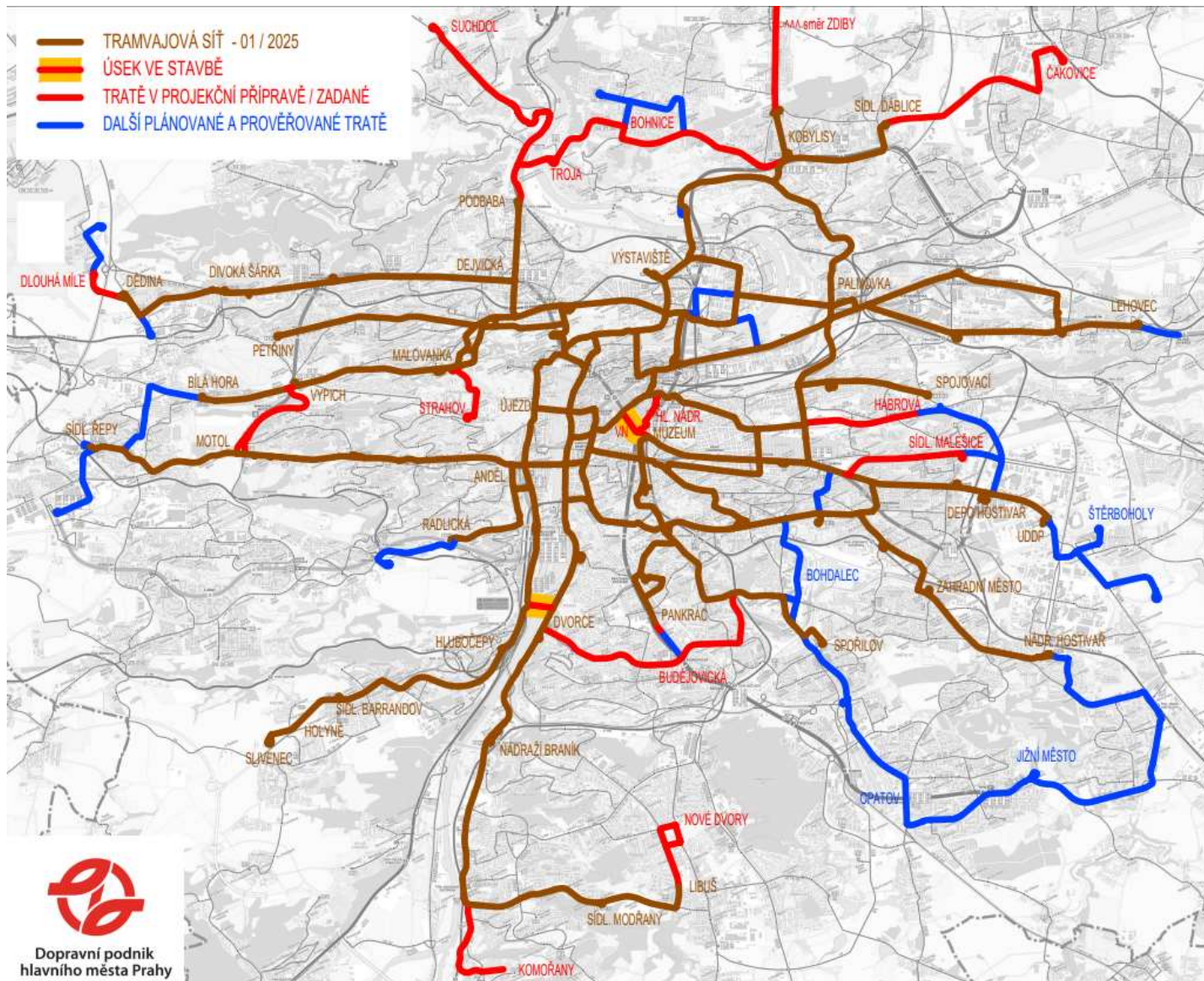
Zdroj: DPP

**Odhadované
investiční náklady:**
25,05 mld. Kč

**Odhadované
provozní náklady:**
36,11 mld. Kč
*údržba na období 35
let (vlaky) a 25 let
(dopravní systém)*



Tramvajové tratě



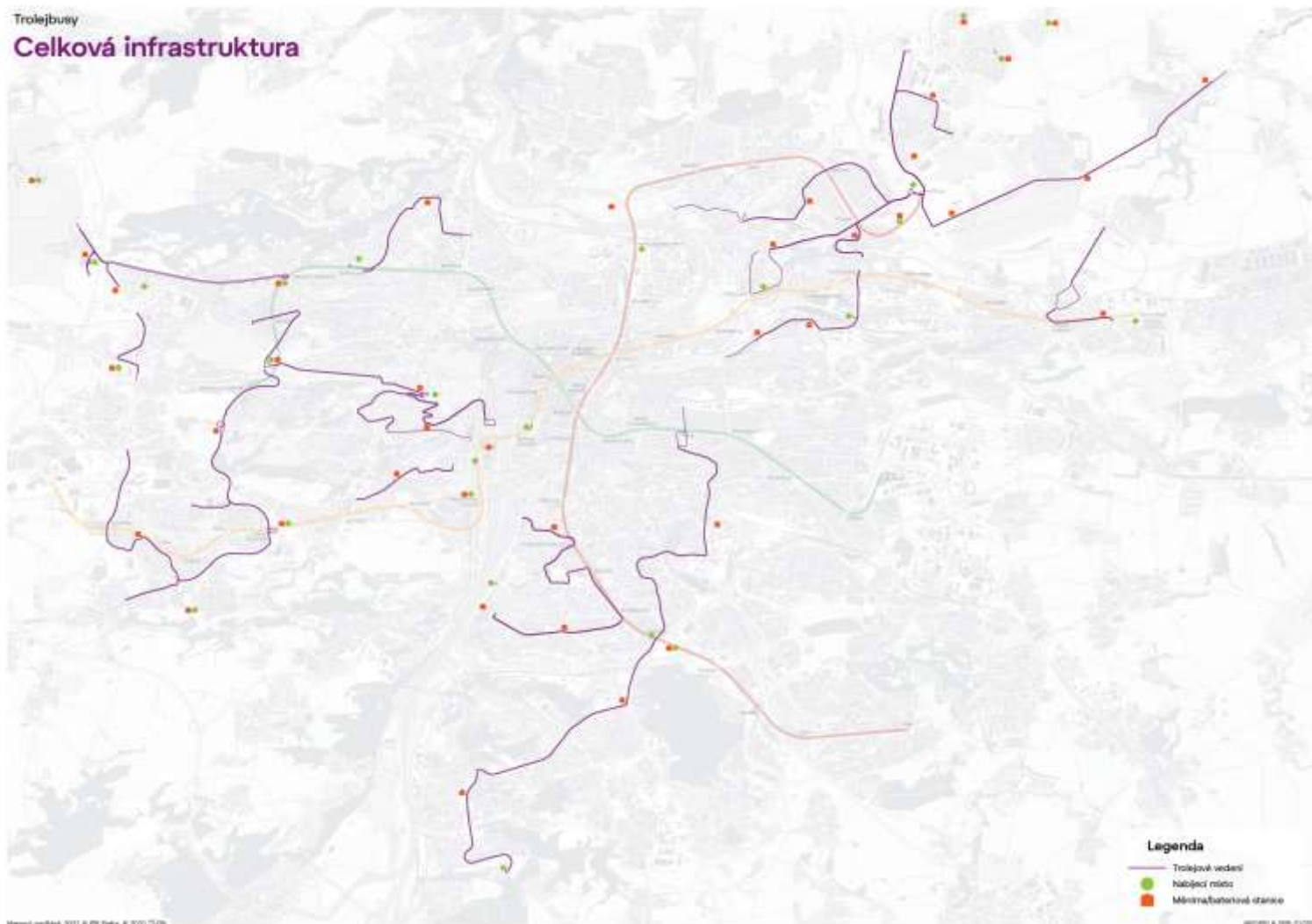
- Délka sítě tramvají: 148,5 km
- Délka tratí v projekční přípravě: 45 km
- Délka dalších prověřovaných tratí: 40 km
- Ve stavbě: Zlíchov – Dvorce (Dvorecký most), TT na Václavském náměstí
- Pravomocné stavební povolení: TT Počernická, Olšanská – Habrová, Malovanka – Strahov
- Spolufinancování z EU fondů, některé projekty až do výše 85% způsobilých výdajů

Odhadované investiční náklady:
25,05 mld. Kč

Zdroj: DPP



Trolejbusová infrastruktura



- **V provozu: 23 km**
58 Palmovka – Miškovice,
59 Letiště - nádraží Veleslavín
- **Před realizací: 19,7 km**
51 (Bořislavka – Hradčanská),
52 (Na Knížecí – U Waltrovky),
53 (Karlovo náměstí – Stadion Strahov)
- **V přípravě: 150 km trolejového vedení**
- Spolufinancování z EU fondů (OPD 3)
a z NPO (až 1,2 mld. Kč)

**Odhadované
investiční náklady:
5,6 mld. Kč**

Významné rekonstrukce

Libeňské soumostí

- Termín realizace: 2025 - 2028
- Odhadované investiční náklady: 2,2 mld. Kč

Hlávkův most

- Termín realizace:
 1. etapa 2027 – 2028
 2. etapa po r. 2028 v koordinaci s Filharmonií a Libeňským mostem
- 3,5 mld. Kč

Strahovský tunel

- 2024 – 2028 projektové práce
- 2029 – 2034 realizace
- 6 mld. Kč



Další významné rekonstrukce

Mosty 5. května

- Projektové práce 2025 – 2026
- Realizace 2027 - 2030

Rekonstrukce Jižní spojky BM po 5. května

- Probíhají projektové práce

Rekonstrukce Jižní spojky včetně rozšíření od 5. května po Průmyslovou

- Bude soutěž na projektanta

Rekonstrukce průmyslového polookruhu

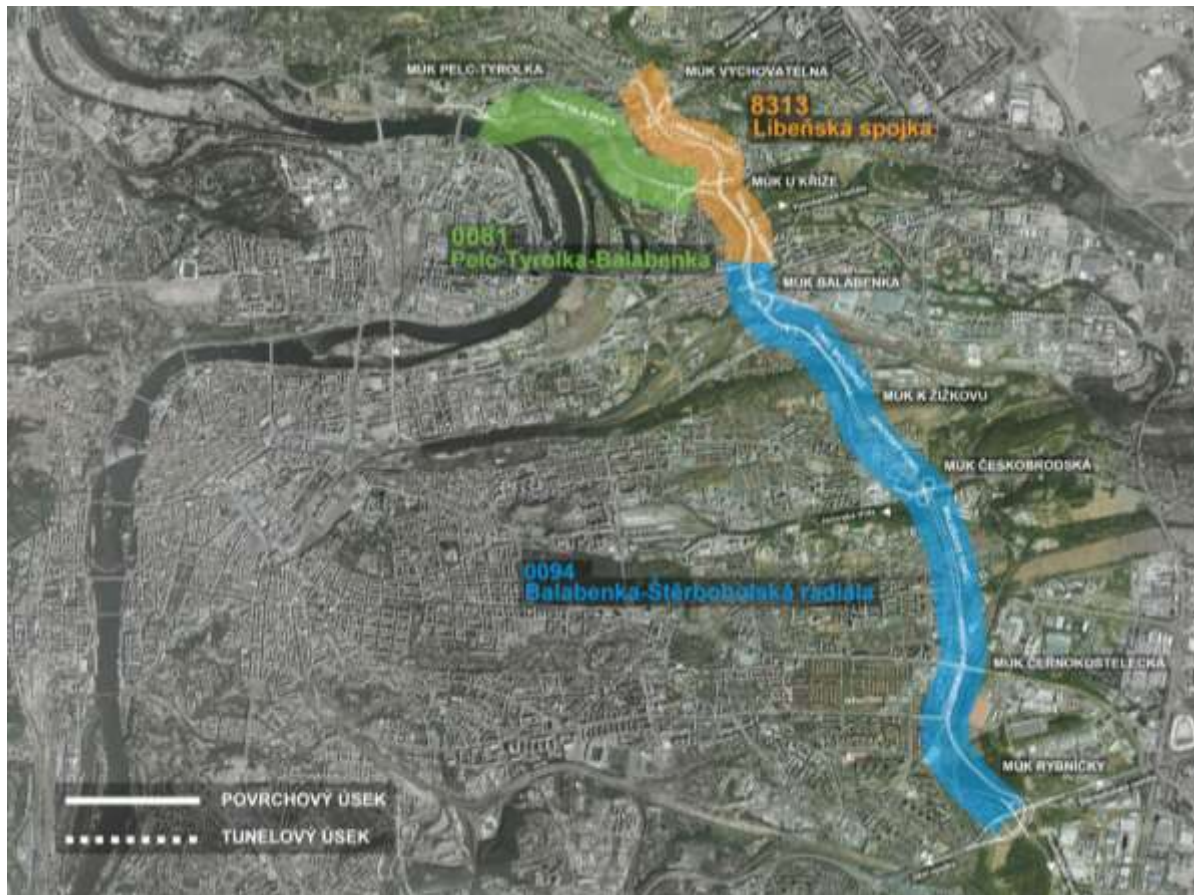
- Soutěží se

Zakrytí Spořilovské spojky

- Uzavřena smlouva s projektanty



Městský okruh a Libeňská spojka



Soubor staveb s celkovou délkou 10,5 km

- Pelc-Tyrolka – Balabenka: 2,4 km
- Balabenka – Štěrboborská radiála: 6 km
- Libeňská spojka: 2,1 km
- Celková délka tunelových úseků: 16 818 m

Aktuální stav příprav: dne 23. 1. 2025
zastupitelstvo HMP schválilo zadání veřejné zakázky
pro vypracování dokumentace k povolení záměru

Předpokládaný harmonogram realizace:

- Do 10/2027 povolení záměru dle NSZ 283/2021 Sb.
- Zahájení výstavby? (v závislosti na zajištění finančních prostředků)

Odhadované investiční náklady:
113 mld. Kč

Radlická radiála



Celková délka: 5,5 km

Aktuální stav příprav: Zastupitelstvo HMP schválilo 20. 6. 2024, usnesením č. 15/26, změny projektu Radlické radiály dle Konsolidované studie a podpořilo pokračování územního řízení dle dokumentace DUR 2017.

Předpokládaný harmonogram realizace:

Zahájení výstavby? (v závislosti na zajištění finančních prostředků)

**Odhadované investiční náklady:
35 mld. Kč**

Další připravované dopravní stavby

Terminál Smíchov

- Stavební povolení

Hloubětínský tunel

- Projektové práce
- 6 mld. Kč

Hostivařská spojka

- Územní řízení

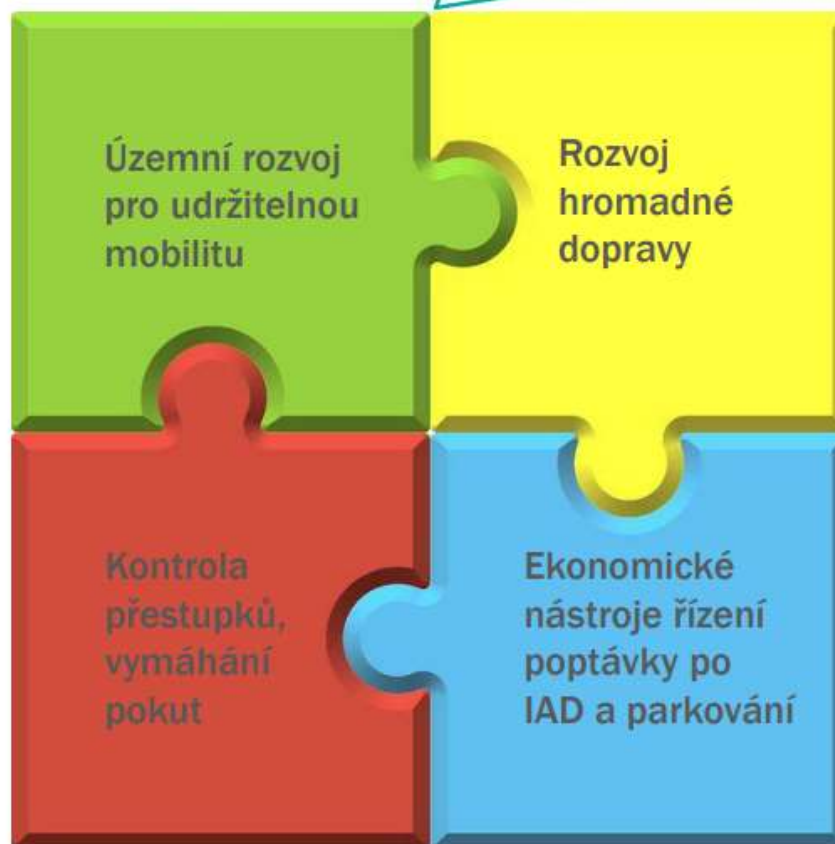
Rekonstrukce stanic metra, bezbariérové zpřístupnění

- Českomoravská (v realizaci)
- Želivského, Hradčanská, Křižíkova atd.



Řešení dopravy vyžaduje komplexní přístup

Město toho může udělat hodně, aby se situace v dopravě zlepšila.
Má zásadní vliv na to, jak atraktivní je cestování různými dopravními prostředky.
Odborníci se shodují, že chování lidí k udržitelnější mobilitě dokáže změnit:



Děkuji za pozornost.

Ing. Gabriela Lněničková, MBA

zastupitelka hl. m. Prahy

členka výboru pro dopravu, územní rozvoj, strategické investice ZHMP

Email: gabriela.lnenickova@praha.eu